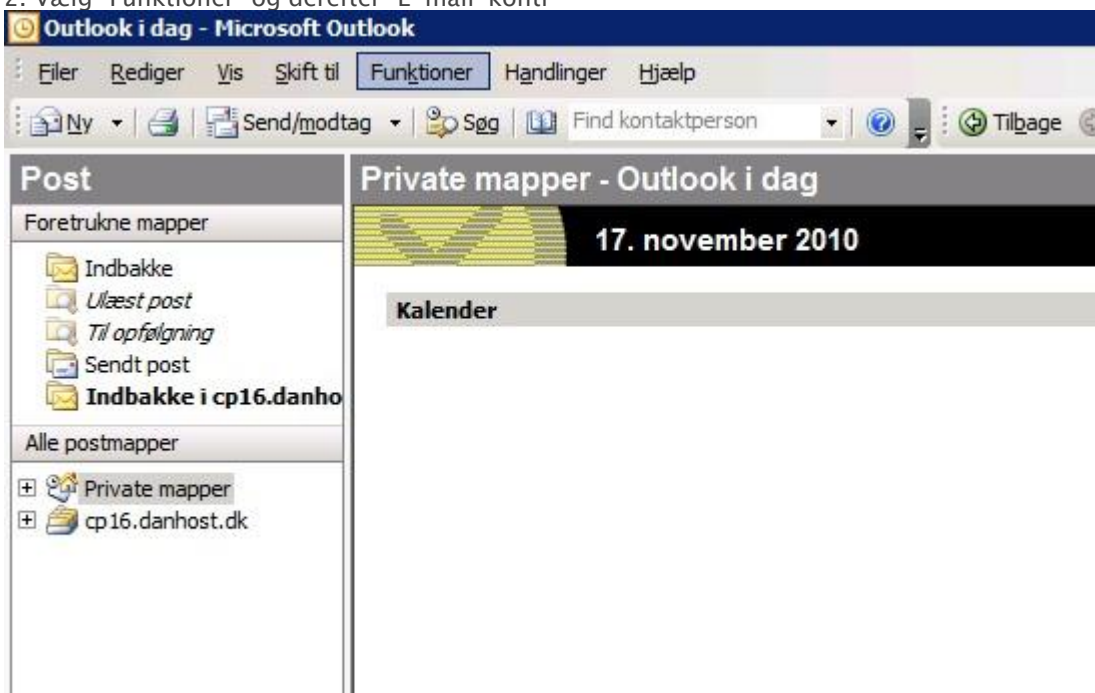
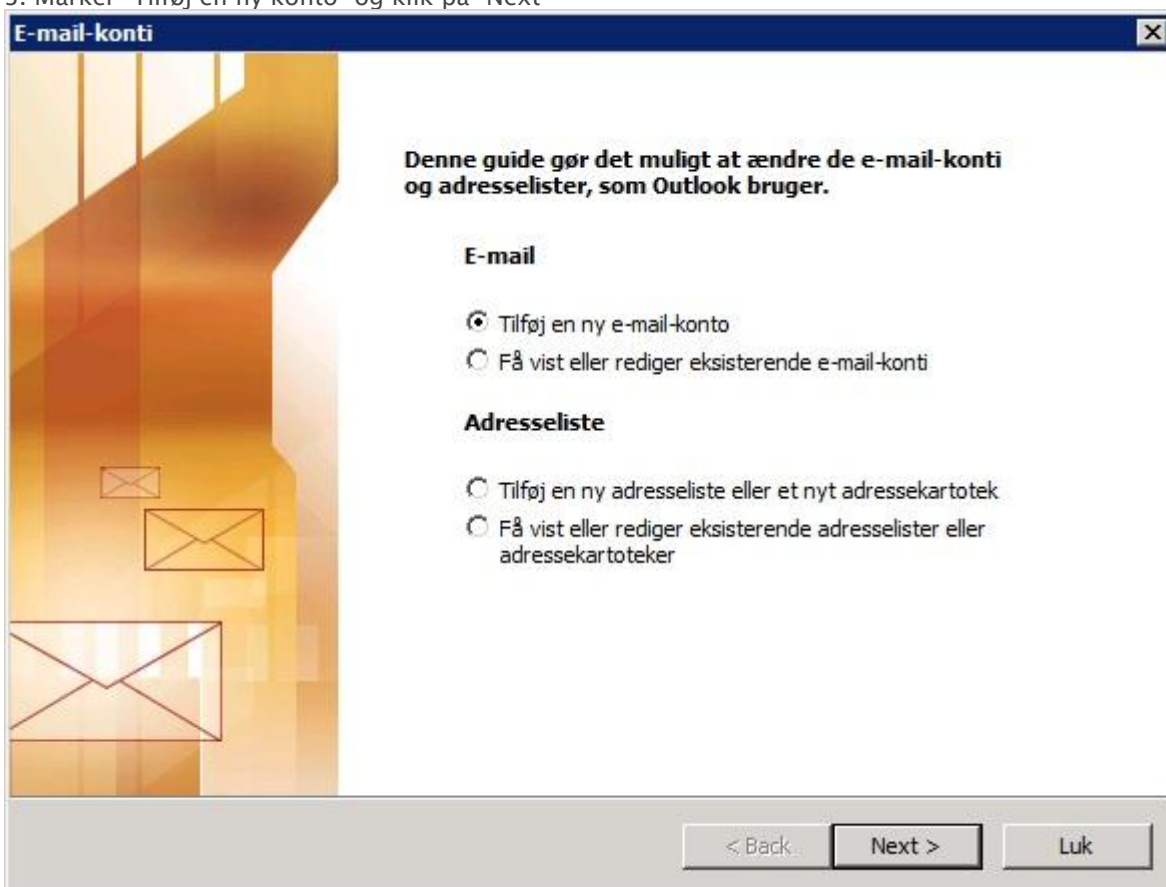


Opsætning af mail konto i Microsoft Outlook 2003

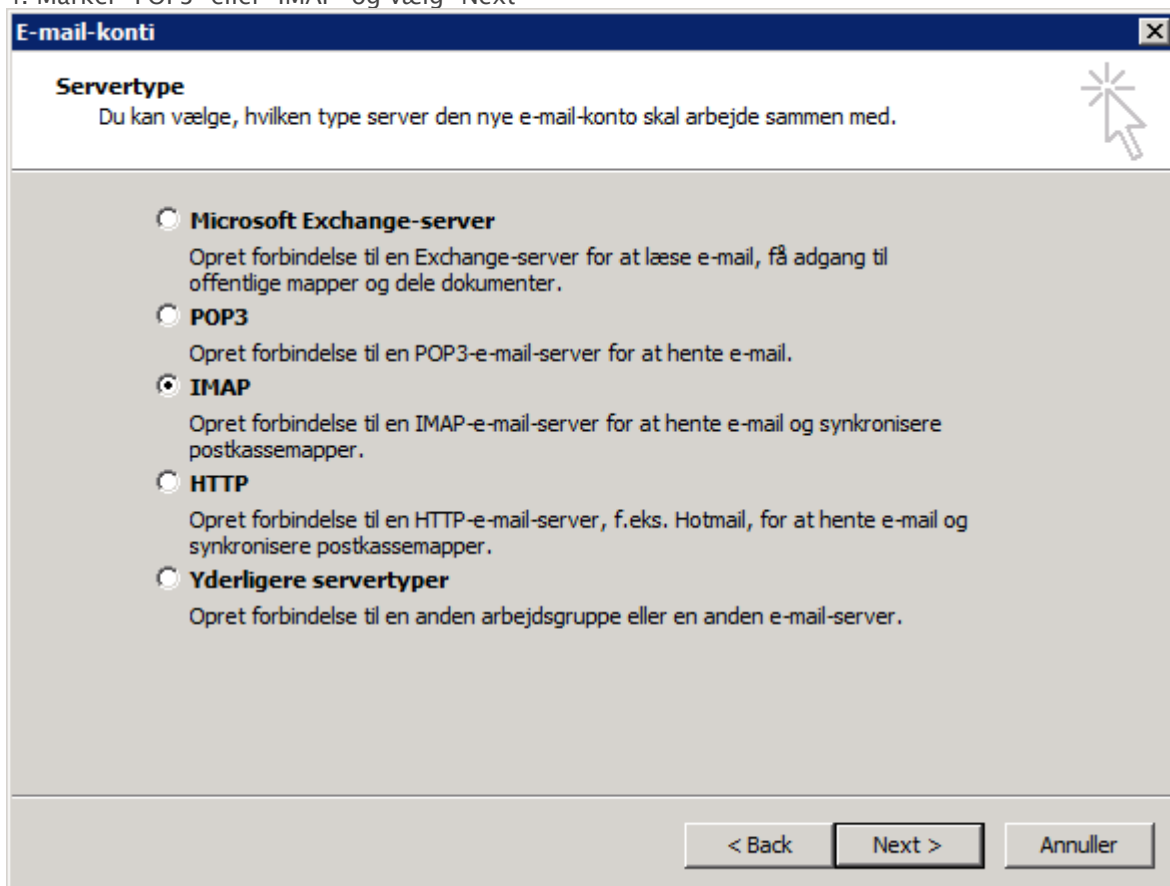
1. Start Microsoft Outlook 2003
2. Vælg "Funktioner" og derefter "E-mail-konti"



3. Marker "Tilføj en ny konto" og klik på "Next"



4. Marker "POP3" eller "IMAP" og vælg "Next"



5. I feltet "Dit navn:" skriver du dit navn som det skal fremgå når du sender mail

I feltet "E-mail-adresse:" skriver du din email adresse

I feltet "Server til indgående post:" skriver du mail.ditdomæne.dk, hvor "ditdomæne.dk" erstattes med dit faktiske domæne

I feltet "Server til udgående post (SMTP):" skriver du det samme som i "Server til indgående post"

I feltet "Brugernavn:" skriver du din fulde email adresse

I feltet "Adgangskode:" skriver du den adgangskode som hører til email adressen

Klik på "Flere indstillinger..."

E-mail-konti

Internet-e-mail-indstillinger (IMAP)
Alle disse indstillinger er nødvendige, for at e-mail-kontoen kan fungere.

Brugeroplysninger

Dit navn:

E-mail-adresse:

Serveroplysninger

Server til indgående post (IMAP):

Server til udgående post (SMTP):

Logonoplysninger

Brugernavn:

Adgangskode:

Husk adgangskode

Log på med godkendelse af sikker adgangskode (SPA)

6. På fanebladet "Server til udgående post", sæt flueben i "Serveren til udgående post (SMTP) kræver godkendelse"

Marker "Brug samme indstillinger som på serveren til indgående post"

Klik på "OK"


The image shows a Windows-style dialog box titled "Internet-e-mail-indstillinger" with a close button (X) in the top right corner. The dialog has four tabs: "Generelt", "Server til udgående post", "Forbindelse", and "Avanceret". The "Server til udgående post" tab is selected. The content of this tab includes:

- Serveren til udgående post (SMTP) kræver godkendelse
- Brug samme indstillinger som på serveren til indgående post
- Log på ved hjælp af
 - Brugernavn:
 - Adgangskode:
 - Husk adgangskode
- Log på med godkendelse af sikker adgangskode (SPA)

At the bottom of the dialog, there are two buttons: "OK" and "Cancel".

7. Klik på "Next"

E-mail-konti [X]

Internet-e-mail-indstillinger (IMAP) 
Alle disse indstillinger er nødvendige, for at e-mail-kontoen kan fungere.

Brugeroplysninger	Serveroplysninger
Dit navn: <input type="text" value="Dit Navn"/>	Server til indgående post (IMAP): <input type="text" value="mail.ditdomæne.dk"/>
E-mail-adresse: <input type="text" value="mail@ditdomæne.dk"/>	Server til udgående post (SMTP): <input type="text" value="mail.ditdomæne.dk"/>

Logonoplysninger

Brugernavn:

Adgangskode:

Husk adgangskode

Log på med godkendelse af sikker adgangskode (SPA)

< Back **Next >** Annuller

8. Opsætningen er nu færdig. Klik på "Finish" for at afslutte opsætningen.

